



Fabricadas de conformidad con las normas OIML R60

Capacidad de 5000 kg a 20000 kg



- ACERO INOXIDABLE 17-4 PH
- ORIFICIOS DE FIJACIÓN ESTÁNDARES PARA GRILLETES
- ERROR COMBINADO $\leq \pm 0.03\%$
- GRADO DE PROTECCIÓN IP68

CAPACIDAD	kg			EAC	PESO NETO CÉLULA (kg)	CÓDIGO
5000		•	•	•	4.5	TAL5000
10000		•	•	•	4.6	TAL10000
20000		•	•	•	6.6	TAL20000

BAJO PEDIDO

CERTIFICACIONES

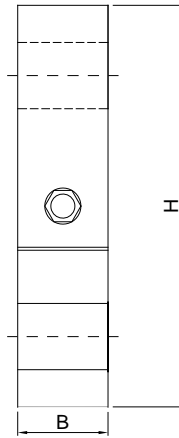
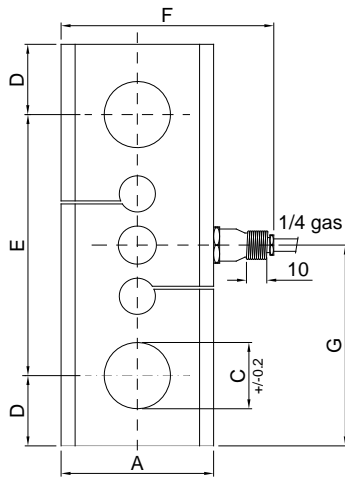
CERTIFICACIONES BAJO PEDIDO

	Informe de calibración con trazabilidad ACCREDIA LAT
	ATEX II 1GD (zonas 0-1-2-20-21-22)
	IECEx (zonas 0-1-2-20-21-22)
	En cumplimiento de las leyes de los Unión Aduanera de Eurasia (Rusia, Bielorrusia y Kazajstán)

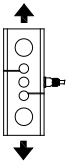
OPCIONES BAJO PEDIDO

	DESCRIPCIÓN
	Dos puentes de Wheatstone extensiométricos redundante (350 Ω) con dos cables de salida; para sistemas de doble seguridad

DIMENSIONES (mm)



	kg 5000	kg 10000	kg 20000
A	76	82	
B	45	54	
C	33	52	
D	35	47	
E	130	166	
F	106	112	
G	100	130	
H	200	260	



CARACTERÍSTICAS TÉCNICAS

Material	Acero inoxidable AISI 420		
Carga nominal (E max)	5000 - 10000 - 20000 kg		
Error combinado	≤ ±0.03%		
Grado de protección	IP68		
Sensibilidad	2 mV/V ±0.1%	Resistencia de entrada	350 Ω ±5
Efecto de la temperatura en cero	0.005% °C	Resistencia de salida	350 Ω ±5
Efecto de la temperatura en el fondo de escala	0.003% °C	Balace en cero	±1%
Compensación térmica	-10 °C / +50 °C	Resistencia de aislamiento	>5000 MΩ
Rango de temperatura de trabajo	-20 °C / +70 °C	Carga estática máxima (% en el fondo de escala)	150%
Fluencia en carga nominal después de 30 minutos	0.03%	Carga de rotura (% en el fondo de escala)	300%
Tensión de alimentación máxima tolerada	15 V	Deflexión con carga nominal	0.3 mm

CONEXIONES ELÉCTRICAS

Longitud de cable	10 m
Diámetro del cable	5 mm
Hilos conductores	4 x 0.25 mm ² /6 x 0.14 mm ²



La Empresa se reserva el derecho de realizar cambios en los datos técnicos, dibujos e imágenes sin previo aviso.